

VITTORIA

MAGENTA

EXECUTIVE
FURNITURE
DESIGNER
MADE IN ITALY

CUF
M I L A N O

DESIGNER

Daniele Lo Scalzo Moscheri

Architecte, designer et directeur artistique italien né en 1963 ; diplômé au Politecnico de Milan, il a ensuite obtenu un Master en "Application des technologies avancées à la fabrication de design industriel" en Floride. Depuis 1994, il a été assistant de Piero Lissoni et a toujours collaboré avec les plus grandes marques du secteur mobilier. Le studio Lo Scalzo Moscheri est caractérisé par une forte pluridisciplinarité, allant du design d'intérieur à la conception de showrooms, du design graphique à la direction artistique et à l'étude de la communication, de la production vidéo au styling.

Au sein de son activité d'interior designer, il a réalisé des œuvres à Miami, Cannes, Paris, Moscou et Pékin. Daniele Lo Scalzo Moscheri a aussi été publié dans les plus importantes revues d'architecture et de mode telles que Vanity Fair, Interni, Elle Decor, Il Sole 24 Ore, Abitare, Frame Magazine et Wall Paper.

Italian architect, designer and art director born in 1963; graduated from the Polytechnic of Milan, he then obtained a Master's degree in "Advanced Technology Application on Industrial design manufacture" in Florida. Since 1994 he has been assistant to Piero Lissoni and has always worked with the most important brands in the furniture sector. Lo Scalzo Moscheri studio is characterized by a strong multidisciplinary ranging from interior design to showroom project, from graphic design to art direction and the study of communication, from video production to styling. With his activity of interior design, he has created works in Miami, Cannes, Paris, Moscow and Beijing. Daniele Lo Scalzo Moscheri has also published in the most important architecture and fashion magazines such as Vanity Fair, Interni, Elle Decor, Il Sole 24 Ore, Abitare Frame Magazine and Wall Paper.



VITTORIA

BUREAUX DE DIRECTION

Les éléments qui composent le produit se caractérisent par un langage unique relatif aux proportions, à la linéarité et à la dignité des matériaux. L'utilisation de fer, de verre fumé, de stratifié spécial avec finition setasil anti-rayures et de pierre compacte définit une esthétique des matériaux basée sur des tonalités neutres mais affirmées.

Série directionnelle, avec plateaux et côtés réalisés en panneaux de stratifié Cleaf ép. 13 mm, disponibles en deux finitions bois Savello (foncée) et Ascari (couleur moyenne, dans les tons gris). L'épaisseur totale des plateaux et des pieds est de 100 mm, avec un intérieur en nid d'abeille, permettant l'insertion sous le plateau d'un tiroir pour tablette, téléphones portables, vide-poches. Les parties unies sont aussi réalisées en stratifié Cleaf, dans une finition grise. Meuble de rangement latéral composé d'un bloc individuel avec deux tiroirs surmontés d'une vitrine en verre fumé, un casier avec porte push-pull et un casier avec porte, à l'intérieur duquel un petit réfrigérateur peut être installé sur demande. En plus des meubles de rangement latéraux à aligner, une série de meubles de rangement H 85 ou H 140 cm est prévue, avec l'ajout de vitrines et de buffets avec ouverture à abattant. Le verre est aussi utilisé pour de petites tables de réunion alignées au bureau ou pour des panneaux d'intimité. Les tables de réunion sont réalisées avec l'application d'une plaque de grès, disponible dans les finitions Calacatta gold matte ou Thunder night matte.

Il y a trois inserts pour bureaux (sous-main, revêtement de tiroir sous-plateau, revêtement côté de bureau) avec finition en cuir Top Grain qui présente une surface au toucher doux, cireux et un aspect semi-mat.

The elements that make up the product are characterized by a single relative language related to the proportions, the linearity and the dignity of the materials. The use of iron, smoked glass, and a special laminate in scratch-resistant finish and of the compact stone defines an aesthetics of the materials based on neutral but decisive shades.

Executive line, with tops and sides made of with laminated panels Cleaf with thickness 13 mm, available in two different finishes Savello wood (dark color) and Ascari (medium color, grey tones). The final top and leg thickness is 100 mm, with a honeycomb core, that enables the integration of a thin under-top drawer, to hold tablets, mobiles and other small objects. The solid parts are made of Cleaf laminate, available in anthracite finish. The single - piece return cabinet features two drawers, a smoked glass display, a cabinet with a push and pull door and a cabinet that can be opened from the desk front side, where you can place a small fridge upon request. In addition to the return cabinets, the line includes some cabinets H 85 or H 140 cm, with glass displays on top and drop-leaf doors. Glass can also be used to create small meeting tables or privacy screens. Meeting tables feature a stoneware panel, available in the finishes Calacatta gold matte (veined white / cream), or Thunder night matte (veined black).

There are three inserts for desks (hand support, undertop drawer coating, external leg coating) with Top Grain leather finish that has a surface with a soft hand, waxy touch and semi-opaque appearance.







Sur demande



Sous-main en cuir
Leather hands support



Garniture de tiroir sous le comptoir en cuir
Leather undertop drawer coating



Revêtement de bureau en cuir
Leather external leg coating













MAGENTA

BUREAUX DE DIRECTION

MAGENTA

BUREAUX DE DIRECTION

Les éléments qui composent le produit se caractérisent par un langage unique relatif aux proportions, à la linéarité et à la dignité des matériaux. L'utilisation de fer, de verre fumé, de stratifié spécial avec finition setasil anti-rayures et de pierre compacte définit une esthétique des matériaux basée sur des tonalités neutres mais affirmées.

Série semi-directionnelle, réalisée avec des panneaux de stratifié Cleaf ép. 13mm, disponibles en deux finitions bois Savello (foncée) et Ascari (couleur moyenne, dans les tons gris). Les parties métalliques sont vernies avec des peintures à l'eau gold, avec un effet brossé "soie". Le plan de travail a une épaisseur de 30 mm et repose sur une extension abaissée, réalisée en stratifié, avec finitions alternées bois et unies (la finition unie est disponible en couleur chanvre). L'extension, composée d'un bloc individuel avec porte et d'un bloc individuel avec deux tiroirs surmontés d'une vitrine en verre, est revêtue à l'arrière et sur les côtés dans la même finition que le plan de travail.

The elements that make up the product are characterized by a single relative language related to the proportions, the linearity and the dignity of the materials. The use of iron, smoked glass, and a special laminate in the scratch-resistant detail finish and of the compact stone defines an aesthetics of the materials based on neutral but decisive shades.

Mid-executive line, made of laminated panels Cleaf with thickness 13 mm, available in two different finishes Savello wood (dark color) and Ascari (medium color, grey tones). Metallic parts are painted with a gold water-based varnish, with a "silk" final effect. The 30 mm top is supported by a lowered return, made of laminated panels, with alternating wood or solid finishes. The return features a single-piece cabinet with two drawers and a glass display. The sides and back of the return desk feature the same finish as the table top.

























FINITIONS VITTORIA - VITTORIA FINISHES

PLATEAUX ET PIEDS / *WORKTOP AND WOOD VEIN ELEMENTS*

LAMINÉ / *LAMINATE*



Savello
LR64



Ascari
LR25

PLAQUES DE GRÉS / *STONEWARE PARTS*



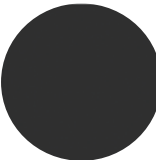
Calacatta gold
matte



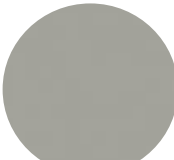
Thunder night
matte

STRUCTURE / *STRUCTURE*

PORTES, RANGEMENTS/ÉLÉMENTS TEINTE UNIE *DOORS CABINETS/SOLID COLOR ELEMENTS*



Gris
HM06



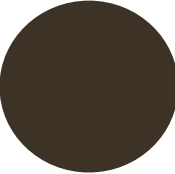
Chanvre
HM02

VERRE - *GLASS*



Fumé

POIGNÉES - *HANDLES*



Bronze



Gold

CUIR TOP GRAIN POUR INSERTS BUREAU - *TOP GRAIN LEATHER DESK ACCESSORIES*



1BA



21BE



50FA



238GL



232CU



371AR



441RS



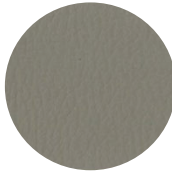
413BX



301NC



336CO



84TR



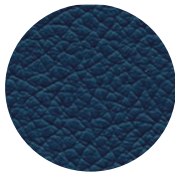
GR



98DGR



196VR



539BL



560NR

FINITIONS MAGENTA - *MAGENTA FINISHES*

WORKTOP AND WOOD VEIN ELEMENTS / PLATEAUX ET PIEDS

LAMINATE/LAMINÉ

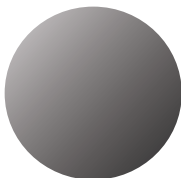


Savello
LR64



Ascari
LR25

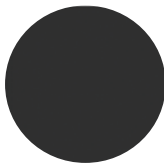
GLASS / VERRE



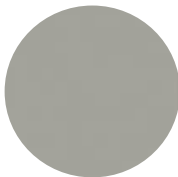
Fumè

STRUCTURE / *STRUCTURE*

PORTES, RANGEMENTS/ÉLÉMENTS TEINTE UNIE
DOORS CABINETS/SOLID COLOR ELEMENTS

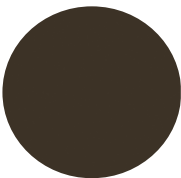


Gris
HM06

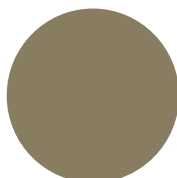


Chanvre
HM02

POIGNÉES - *HANDLES*



Bronze



Gold

Roberto Spanò - International Sales & Marketing Manager
Ph: +39 02.25.377.280 - Mob.: +39 347 24.89.107
r.spano@cufmilano.com

Chiara Motti - Area Manager pays francophones
Ph: +39 02.25.377.283 - Mob.: +39 338 14.79.667
chiaramotti@cuf.it

Magasin du centre de Milan

Via Gaspare Rosales, 3/5
Milano - Italy
Ph: +39 02.366.34.298
rosales@cufmilano.com
www.cufmilano.com



