

Fellowes® Array™

Il più avanzato sistema
interconnesso per la
qualità dell'aria



Per spazi salubri, l'aria sana è essenziale



Uno spazio di lavoro sano e comodo per impiegati, clienti ed ospiti è essenziale per ogni organizzazione. Senza una strategia efficace per la qualità dell'aria, anche le aziende più focalizzate sulla salute e benessere stanno, in effetti, mettendo a rischio i propri dipendenti. L'utilizzo di sistemi di purificazione di grado HEPA assicura benefici che vanno ben oltre il respirare aria pulita.



Maggiore produttività



Riduzione di lamentele comuni, ad esempio riguardo agli odori



Riduzione delle assenze per malattia



Creazione di un ambiente di lavoro più sano e positivo



Miglioramento dell'immagine dell'organizzazione e dei suoi spazi

Lo stato della qualità dell'aria al chiuso



Il COVID-19 non è più considerato un elemento principale di preoccupazione per molte aziende, eppure ricerche recenti dimostrano che la necessità di una migliore qualità dell'aria negli spazi interni è una tendenza destinata a durare nel tempo. Gli effetti devastanti della pandemia globale hanno cambiato in modo permanente la percezione del tema della qualità dell'aria e di come le organizzazioni debbano agire.

I dipendenti sono consapevoli dell'impatto della qualità dell'aria sulla salute.

I risultati della ricerca "Healthy Building Survey" del 2023 mostrano che 1 lavoratore su 5 cercherebbe un altro impiego se il proprio datore di lavoro non adottasse misure per uno spazio di lavoro sano. Inoltre, il 93% dichiara che le proprie aspettative per una buona qualità dell'aria nel proprio spazio di lavoro siano più alte rispetto a tre anni prima.

Quando si parla di qualità dell'aria, gli impiegati richiedono maggiore trasparenza.

In base alla ricerca condotta da Carbon Lighthouse, oltre l'80% dei millennial dichiara che si sentirebbe più al sicuro se sul posto di lavoro avesse accesso a informazioni trasparenti ed in tempo reale sulla qualità dell'aria.

Source 1: Wakefield Research, the 2023 Healthy Buildings Survey

Source 2: (<https://www.carbonlighthouse.com/blog/consumers-to-drive-u-s-economic-recovery-91-say-indoor-air-quality-critical-in-fight-against-covid-19>)

Source 3: Journal of Occupational and Environmental Medicine

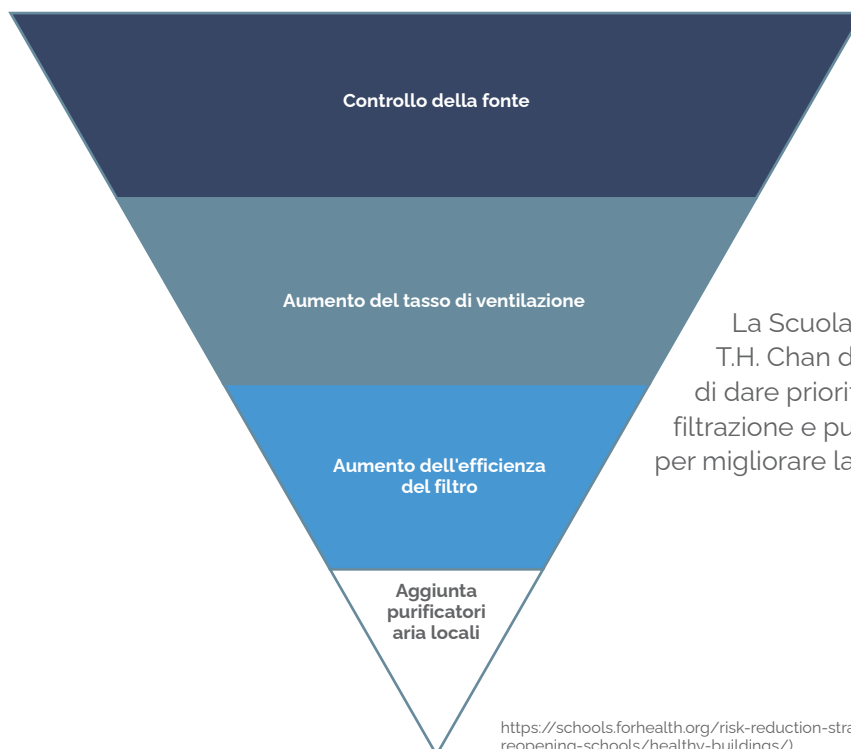
La qualità ambientale degli spazi chiusi.

Il modo in cui gli spazi vengono progettati per il lavoro, il tempo libero o la vita quotidiana può giocare un ruolo significativo nel migliorare la salute e il benessere generale degli occupanti. La qualità ambientale degli spazi (IEQ) viene influenzata da tutti i sistemi che costituiscono un edificio, tra i quali: la sua struttura esterna, il confort termico (HVAC), la qualità dell'aria, l'illuminazione e il sistema acustico. La qualità dell'aria indoor (IAQ) riassume i fattori che influenzano l'aria in un edificio e nelle sue strutture, in particolare nella misura in cui influenza la salute e il benessere dei suoi occupanti. Le tre principali ragioni per una qualità dell'aria scarsa sono:

Il confort termico è responsabile del 40-60% del consumo totale di energia di un edificio. Gli edifici commerciali si affidano ai propri sistemi di riscaldamento, condizionamento ed aerazione (HVAC) per distribuire aria pulita negli spazi interni. Inoltre, EPA e la Scuola di Salute Pubblica T.H. Chan di Harvard hanno fornito linee guida che invitano a migliorare i sistemi di filtrazione del proprio impianto HVAC come strategia per una migliore qualità dell'aria. Tuttavia, nuove casistiche indicano che i sistemi HVAC moderni potrebbero non essere sufficienti per garantire i livelli di qualità dell'aria che le aziende e le comunità si aspettano.

- Presenza di inquinanti aerei
- Sistemi di ventilazione mal progettati, non mantenuti o mal funzionanti
- Problemi nella progettazione o uso errato degli spazi dell'edificio.

Piano di intervento multi-livello per il miglioramento della qualità dell'aria



La Scuola di Salute Pubblica T.H. Chan di Harvard raccomanda di dare priorità a ventilazione, filtrazione e purificazione localizzata per migliorare la qualità dell'aria

<https://schools.forhealth.org/risk-reduction-strategies-for-reopening-schools/healthy-buildings/>

Approfondimenti sul monitoraggio dell'aria

In Europa ci sono oltre 7 milioni di edifici commerciali. Nell'era post-Covid molte aziende e facility manager stanno discutendo su come riprogettare, riconfigurare e reimmaginare gli spazi, aggiungendo huddle room individuali e creando ampi luoghi collaborativi. Questi nuovi spazi potrebbero avere caratteristiche differenti in termini di ventilazione e qualità dell'aria rispetto a quando furono progettati in origine.

Oltre il **70%** dei contaminanti nell'aria provengono da persone, prodotti di pulizia, materiali di costruzione, inquinanti esterni, umidità ed altro.

La maggior parte dei sistemi di aerazione, condizionamento e riscaldamento riemettono l'aria in circolo per aumentare l'efficienza energetica. A volte però ciò non avviene in modo continuo e l'aria può ristagnare.



Importanza della qualità dell'aria indoor negli edifici commerciali

I facility manager e i responsabili degli edifici si trovano spesso alle prese con l'esigenza di bilanciare confort termico, ventilazione e miglioramento della qualità dell'aria minimizzando l'impatto sui costi.

Nel gennaio 2021 le linee guida Covid-19 emesse da ASHRAE hanno indicato la necessità di combinare ventilazione, filtrazione e dispositivi di pulizia dell'aria per garantire i ricambi d'aria minimi per migliorare la qualità dell'aria.

Il momento di rivalutare le tecnologie in grado di risolvere queste sfide è arrivato.

Fellowes riconosce la necessità di un nuovo paradigma di qualità dell'aria indoor, in grado di elevare la purificazione dell'aria al di là del mero miglioramento tecnologico. Questo nuovo approccio alla categoria deve poter offrire la flessibilità ed efficacia del purificatore, la sofisticazione tecnica del poter lavorare in cooperazione con i sistemi HVAC e la consapevolezza della tecnologia di monitoraggio della qualità dell'aria in tutto l'edificio.

Fellowes Array™

Il più avanzato sistema interconnesso per la qualità dell'aria

Array è una soluzione rivoluzionaria in grado di migliorare la qualità dell'aria al chiuso in modo più veloce ed efficiente che mai. La tecnologia proprietaria di Array combina i benefici della filtrazione HEPA H13, una suite completa di sensori di qualità dell'aria e un sistema di monitoraggio con dati di controllo, tracciamento e miglioramento in tempo reale in tutto l'edificio.

Array è il primo sistema del suo genere, in cui una rete di purificatori d'aria e il sistema HVAC lavorano in modo armonico e complementare nello spazio.

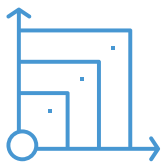
La nostra tecnologia brevettata EnviroSmart+ monitora costantemente l'ambiente rilevando i cambiamenti nella densità di popolamento e nelle condizioni dello spazio e regola automaticamente le unità in base alle variazioni dei contaminanti nell'aria. Array è inoltre in grado di aumentare da 3 a 5 volte all'ora i ricambi d'aria a seconda della dimensione della stanza.

Il design dei nostri dispositivi attira i contaminanti fuori dalla zona di respirazione e al tempo stesso inietta aria pulita nella stanza, migliorando l'efficienza del sistema di ventilazione e garantendo un aumento di ricambio d'aria senza sovraccaricare il sistema HVAC e senza pesare sui costi dell'energia.

Fellowes scrive un nuovo capitolo nella storia della gestione della qualità dell'aria grazie ad Array, ma soprattutto garantisce respiri più sani per tutti.



Integrazione e scalabilità immediate



I purificatori d'aria tradizionali spesso sono d'ostacolo e creano distrazioni, degradando e peggiorando l'esperienza degli spazi condivisi. Fellowes Array è progettato per integrarsi perfettamente nell'architettura esistente e nell'estetica dell'ambiente.

I purificatori, i sensori e i sistemi di monitoraggio Array sono connessi in modo sicuro grazie ad una connessione LTE per formare una rete completa per la qualità dell'aria in ogni stanza, piano o edificio.

- Scalabili per adattarsi alla struttura dell'edificio, alle presenze e alle esigenze di purificazione.
- Unità connesse in modo veloce ed affidabile, ovunque si trovino nell'edificio, grazie alla rete dati LTE.

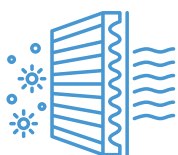
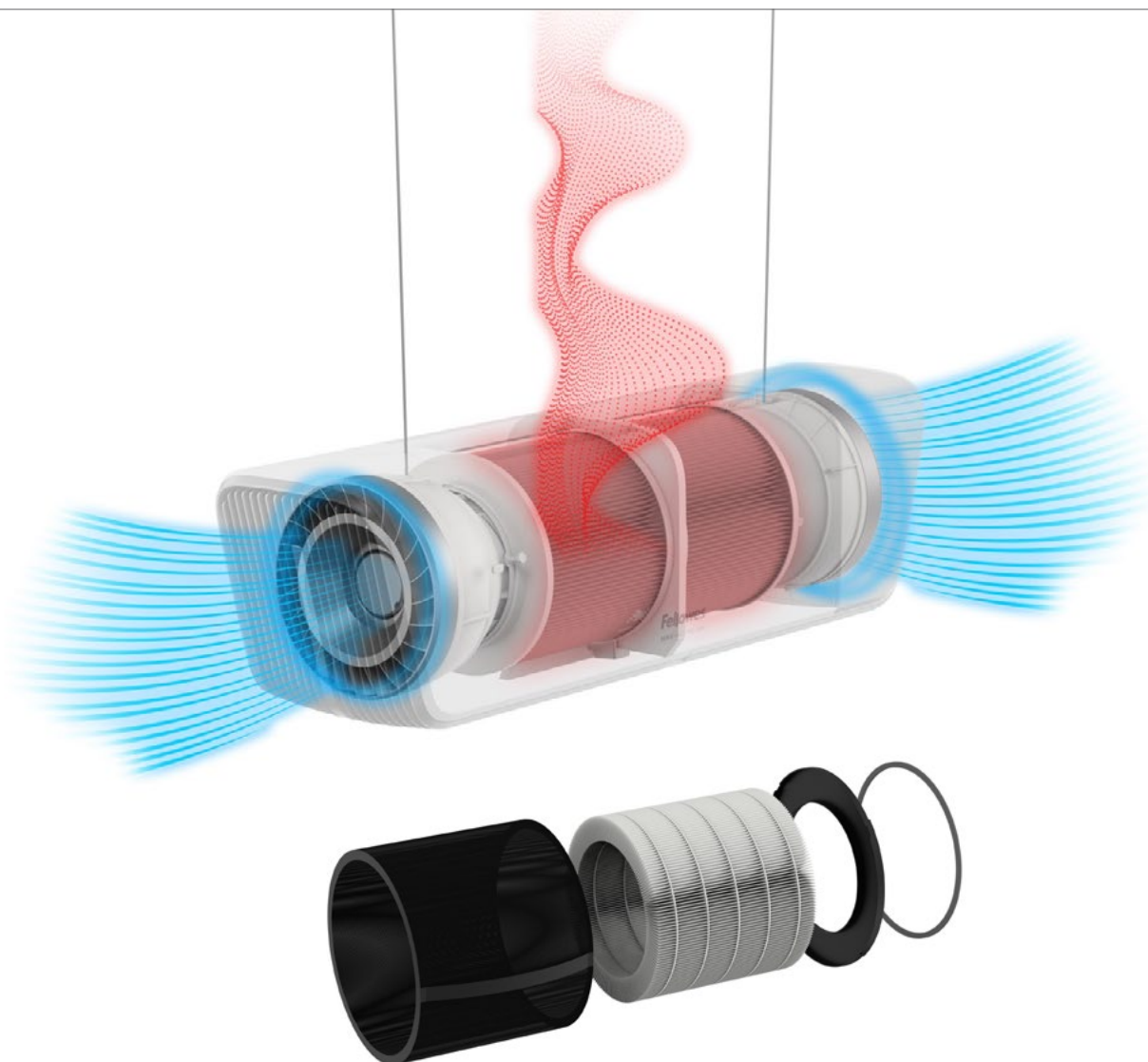
Tecnologia automatica Sense & React



I sensori avanzati EnviroSmart+ analizzano in modo proattivo lo spazio circostante e rispondono automaticamente, in modo da fornire aria pulita ogni qual volta le necessità dello spazio variano. Questo fa sì che le nostre unità lavorino intensamente quando è necessario e passino in modalità standby quando è possibile, risparmiando energia e riducendo i costi operativi.

- I sensori ricevono e condividono continuamente dati sulla qualità dell'aria, fornendo una panoramica completa su come l'aria si muove, si degrada e viene depurata.
- La nostra serie completa di sensori ambientali monitora particolati (PM2.5, PM10), vapori chimici, CO₂, umidità, temperatura, pressione interna dell'aria, luce, occupazione della stanza e suono.

Filtrazione efficace ed efficiente



Il nostro filtro 3 in 1 è efficace al 99,95% nel filtraggio di particelle fino alla dimensione di 0,1 micron inclusi virus, allergeni e germi. Il design della ventola massimizza il flusso dell'aria e garantisce silenziosità durante il funzionamento.

- Progettati per un uso continuo ed intenso, i filtri Fellowes hanno durata di 1 anno.
- Le unità UVC uccidono batteri e virus oltre ad abbattere vapori chimici ed altri contaminanti aerei.

Monitoraggio e dati in tempo reale



Purificazione dell'aria intelligente e connessa a te. Le intuitive tecnologie di monitoraggio e comunicazione di Array ti raccontano in tempo reale il vero stato della qualità dell'aria nel tuo spazio.

- Viewpoint mostra dati, notifiche, trend e informazioni per una gestione ottimale della qualità dell'aria interna. Disponibile per ogni dispositivo, ovunque.
- I gestori dell'edificio possono programmare gli interventi di manutenzione, tracciare la qualità dell'aria nel tempo e identificare correlazioni con il consumo di energia*.
- Il display Lookout mostra lo stato preciso della qualità dell'aria e il progresso del processo di filtraggio, grazie ad un dispositivo da muro o dallo schermo del tuo computer.

*Disponibile per i sottoscrittori di Viewpoint Plus.

Costruito per il tuo edificio

La linea completa dei prodotti Fellowes Array lavora in modo coordinato per una risposta connessa ed intuitiva a tutte le problematiche della qualità dell'aria. Ogni unità vanta un design pulito e minimale; grazie ad una gamma di configurazioni e di opzioni di installazione, Array è progettato per integrarsi, esaltandone la funzionalità, in ogni tipo di spazio.



Array™ Recess

Grandi prestazioni, basso ingombro



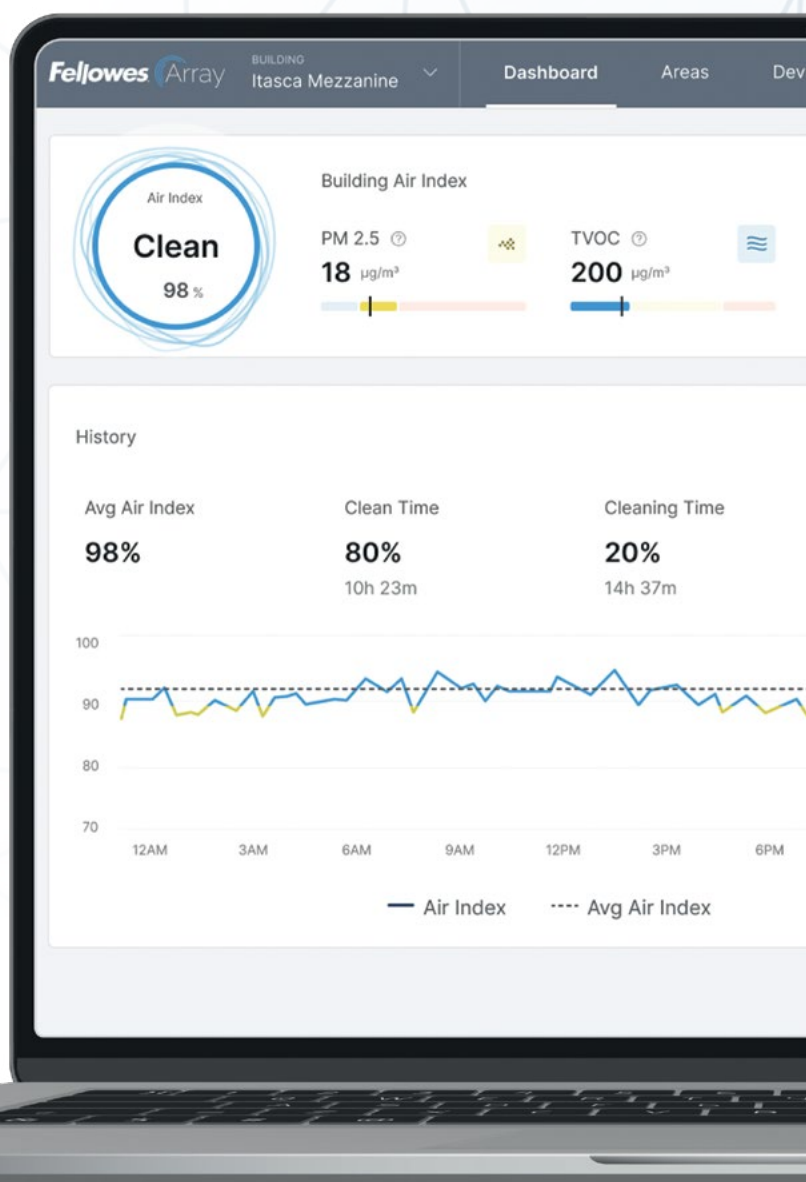
Array™ Ceiling

Aria pulita dall'alto



Array™ Lookout

L'invisibile ora visibile





Array™ Recess UVC
La luce che disinfetta



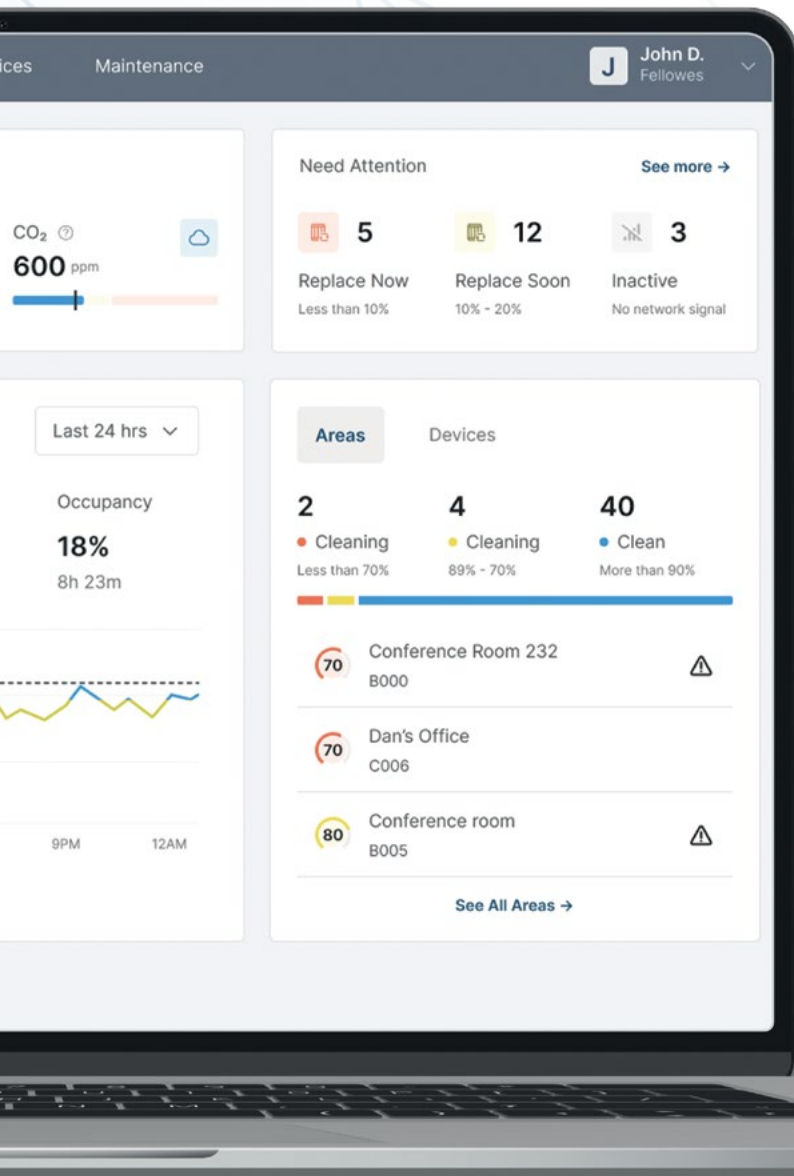
Array™ Wall
Protezione da parete a parete



Array™ Stand
Progettati per la massima flessibilità



Array™ Signal
Monitora ogni spazio





AC2

Aria pulita dall'alto

Progettato per integrarsi nei soffitti degli spazi aperti.

- Il filtro 3 in 1 di Fellowes (prefiltro, carbone ed HEPA H13) è efficace al 99,95% nel catturare molecole fino a 0,1 micron inclusi virus, allergeni e germi, ed è progettato per durare un anno intero.
- Array Ceiling è progettato per l'efficienza energetica, grazie alla sua distintiva ventola a flusso misto in grado di massimizzare il flusso d'aria pur funzionando silenziosamente.
- Appendibile a soffitti fino a 6 metri di altezza.
- La tecnologia EnviroSmart+™ include un set completo di sensori di controllo e comfort ambientale per il monitoraggio continuo dei contaminanti, dell'occupazione della stanza e dei livelli di rumore, con risposta proattiva immediata alle variazioni. La nostra suite integrata di sensori per la qualità dell'aria interna (IAQ) rileva particolati (PM10, PM2.5), occupazione, umidità (rH), anidride carbonica (CO2), pressione e vapori chimici (TVOC).
- Incluso l'accesso al cruscotto cloud based Array Viewpoint.
- Tutte le unità del sistema Array sono connesse con tecnologia LTE.
- Progettato per uso prolungato nel tempo, con garanzia 5 anni.



Soffitti 3 metri

3 ACH
135m²

5 ACH
81m²

Soffitti 3,6 metri

3 ACH
113m²

5 ACH
68m²



Fellowes

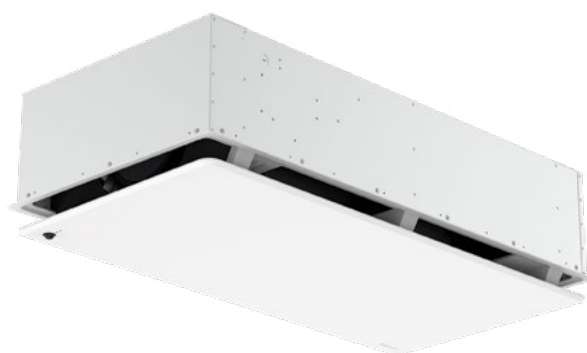
Grandi prestazioni, basso ingombro

Il sistema di filtraggio aria più discreto, in grado di integrarsi perfettamente nella maggior parte dei soffitti a griglia.

- Il filtro 3 in 1 di Fellowes (prefiltro, carbone ed HEPA H13) è efficace al 99,95% nel catturare molecole fino a 0,1 micron inclusi virus, allergeni e germi, ed è progettato per durare un anno intero.
- Array Recess AR2 include doppio filtro.
- Il design efficiente di Array Recess comprende la nostra distintiva ventola a flusso misto, in grado di massimizzare il flusso d'aria pur funzionando silenziosamente.
- La tecnologia EnviroSmart+™ include un set completo di sensori di controllo e comfort ambientale per il monitoraggio continuo dei contaminanti, dell'occupazione della stanza e dei livelli di rumore, con risposta proattiva immediata alle variazioni. La nostra suite integrata di sensori per la qualità dell'aria interna (IAQ) rileva particolati (PM10, PM2.5), occupazione, umidità (RH), anidride carbonica (CO2), pressione e vapori chimici (TVOC).
- Incluso l'accesso al cruscotto cloud based Array Viewpoint
- Tutte le unità del sistema Array sono connesse con tecnologia LTE
- Progettato per uso prolungato nel tempo, con garanzia 5 anni.

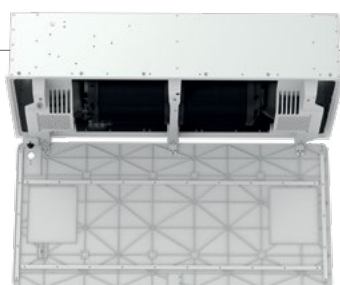
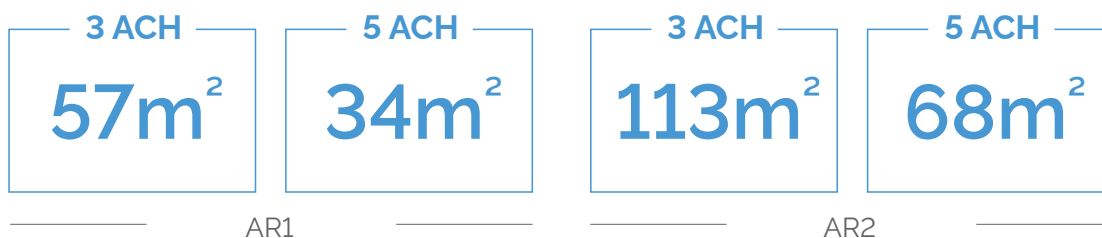


Recess AR1



Recess AR2

Soffitti da 3 metri



Il filtraggio HEPA H13 è efficace al 99,95% nella cattura di molecole fino a 0,1 micron inclusi allergeni, virus e germi.



Protezione da parete a parete

Array™ Wall può essere montato su muri di vari materiali e richiede un'installazione minima.

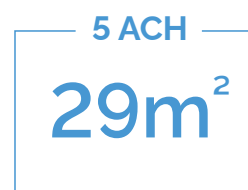
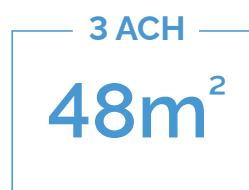
- Il design pulito ed essenziale include il display integrato Lookout, che fornisce dati in tempo reale sulla qualità dell'aria nell'ambiente.
- Il filtro 3 in 1 di Fellowes (prefiltro, carbone ed HEPA H13) è efficace al 99,95% nel catturare molecole fino a 0,1 micron inclusi virus, allergeni come pollini, polvere, forfora animale e fumo.
- Array AS2 e AW2 montano doppio filtro ibrido.
- Equipaggiato con la nostra tecnologia EnviroSmart+™ che comprende un set completo di sensori di controllo e comfort ambientale per il monitoraggio continuo dei contaminanti, dell'occupazione della stanza e dei livelli di rumore, con risposta proattiva immediata alle variazioni. La nostra suite integrata di sensori per la qualità dell'aria interna (IAQ) rileva particolati (PM10, PM2.5), occupazione, umidità (rH), anidride carbonica (CO2), pressione e vapori chimici (TVOC).
- Incluso l'accesso al cruscotto cloud based Array Viewpoint.
- Tutte le unità del sistema Array sono connesse con tecnologia LTE.
- Progettato per uso prolungato nel tempo, con garanzia 5 anni.



AW2

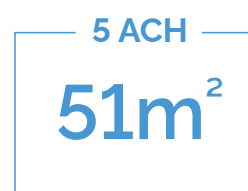
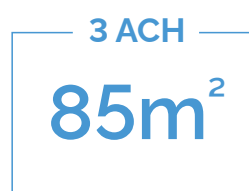
AW1

Soffitto da 3 metri



Wall/Stand 1

Soffitto da 3 metri



Wall/Stand 2

Fellowes Array™ Stand



AS2

AS1

Massima Flessibilità

Array™ Stand può essere posizionato ovunque sia necessario e spostato con estrema facilità, senza alcuna necessità di installazione.

Fellowes Array™ Recess UVC



La luce che disinfecta

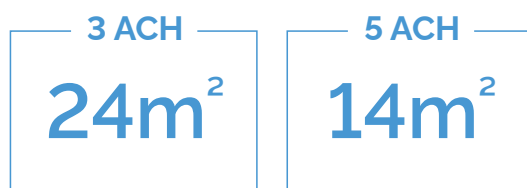
Sofisticato e sottile per un'integrazione perfetta nei soffitti a doppia mattonella

- Grazie al design elegante e discreto può essere facilmente integrato in ogni soffitto standard a griglia ed è progettato per spazi occupati in quanto la camera UV-C integrata è racchiusa nella parte nascosta nel soffitto.
- La nostra camera ad altissima riflettività in attesa di brevetto si basa su un contenitore schermato in metallo, progettato per durare quanto l'unità.
- Array Recess UVC garantisce un alto tasso di eliminazione fin dal primo passaggio ed è progettato per garantire una protezione a raggi ultravioletti 24 ore, 7 giorni su 7, contro batteri, virus e muffe presenti nell'aria, il tutto rimanendo discretamente e sicuramente nascosto sopra le nostre teste e lontano dalla vista.
- Facile utilizzo e manutenzione.
- L'unità AR1 UVC contiene un pre-filtro che mantiene la camera UV libera da polvere e peluria, in modo da preservarne l'efficienza più a lungo.
- La lampada UV da 9.000 ore deve essere sostituita una volta l'anno.



AR1 UVC

Soffitti da 3 metri



- Incluso l'accesso al cruscotto cloud based Array Viewpoint.
- Tutte le unità del sistema Array sono connesse con tecnologia LTE.
- Progettato per uso prolungato nel tempo, con garanzia 5 anni.

Monitora ogni spazio

Signal garantisce il monitoraggio remoto della qualità dell'aria nelle aree prive di un purificatore dedicato. Può essere posizionato in piccoli uffici, aree di passaggio o ovunque non vi sia un idoneo sistema di ventilazione o controllo dell'aria.

- Il dispositivo di monitoraggio Signal può fornire informazioni aggiuntive sulla qualità dell'aria come parte della rete Array di purificazione integrata, oppure può operare in autonomia senza purificatori connessi, come sistema di monitoraggio autonomo
- La nostra suite integrata di sensori per la qualità dell'aria interna (IAQ) rileva particolati (PM10, PM2.5), occupazione, umidità (rH), anidride carbonica (CO2), pressione e vapori chimici (TVOC).
- Signal si connette tramite rete LTE al cruscotto cloud based Array Viewpoint fornendo agli utenti una visibilità completa sulla qualità dell'aria nell'edificio.
- Il design discreto si integra facilmente nell'ambiente, con possibilità sia di montaggio a muro che di uso sulla scrivania.
- Progettato per uso prolungato nel tempo, con garanzia 5 anni.





L'invisibile, ora visibile

Il display da muro Lookout mostra in modo preciso lo status della qualità dell'aria e il processo di filtraggio in corso,

- Con Lookout puoi controllare le unità Array assegnate ad un'area specifica
- Dispone di un pulsante Quiet per porre tutte le unità nella stessa stanza in modalità silenziosa
- Il design di Lookout lo rende integrabile e conforme alle unità Array, con modalità di installazione sia a muro che da scrivania
- Lookout è connesso al cruscotto cloud based Array Viewpoint tramite connessione LTE. Viewpoint garantisce all'utilizzatore una visibilità completa sulla qualità dell'aria nell'edificio
- Progettato per uso prolungato nel tempo, con garanzia 5 anni



Decisioni guidate dai dati

Progettato per le esigenze di facility e operations manager, Viewpoint fornisce una visibilità completa sui dati della qualità dell'aria in tutti gli spazi, tutto in un solo, semplice cruscotto disponibile su tutti i dispositivi.

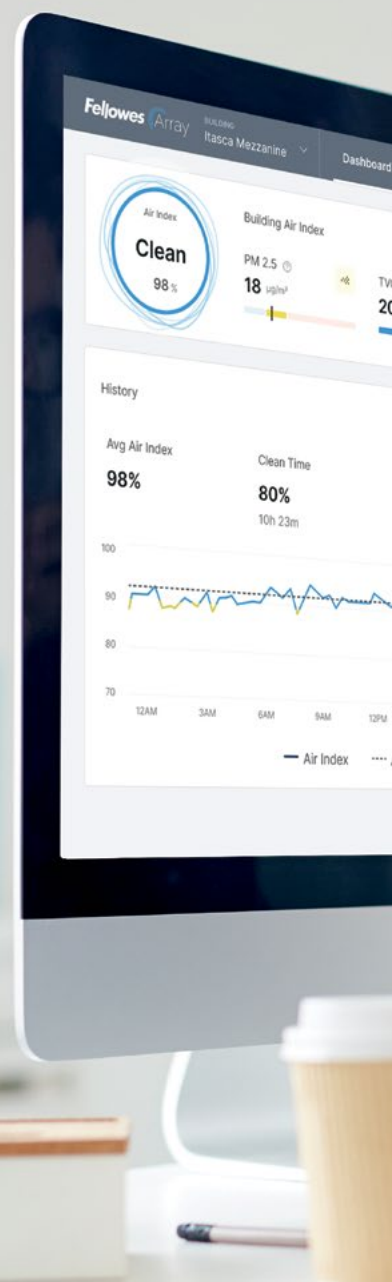
Tieni sotto controllo le tendenze, monitora i consumi energetici e rendi più evoluta la strategia di controllo della qualità dell'aria. Ora, puoi farlo da un punto di vista unico.

Caratteristiche principali:

- Sensori condivisi tra le unità nella stessa area
- Controllo remoto delle unità
- Indice di qualità dell'aria RESET
- Status dei dispositivi e notifiche di cambio filtri
- Gestione account multi-livello

La sottoscrizione in abbonamento Viewpoint Plus include;

- Timer e programmazione per ogni unità nel sistema
- Condivisione avanzata dei controlli delle unità e dei sensori
- Dati correnti e storico per analizzare i trend e identificare i rischi per la qualità dell'aria
- Possibilità di esportare i dati
- Notifiche di manutenzione dell'unità e risoluzione avanzata dei problemi
- Misurazione in tempo reale della vita utile del filtro e storico sostituzioni
- Cruscotto di comunità
- Futura integrazione BMS







Caratteristiche*		Array Ceiling AC2		Array Recess AR1		Array Recess AR2	
Area coperta (m ²)		Altezza soffitto		Altezza soffitto		Altezza soffitto	
		3m	3.6m	3m	3.6m	3m	3.6m
eACH	1	405	338	170	142	340	283
	3	135	113	57	47	113	94
	5	81	68	34	28	68	57
Codice prodotto		B: 5889301, N: 5889302		5888701		5889001	
Velocità ventola (m ³ /ora)		231, 316, 555, 856, 1215		100, 135, 227, 341, 510		194, 260, 448, 664, 1020	
Livelli di pressione sonora ad ogni velocità della ventola (dB)		39, 41, 43, 59, 61		39, 40, 46, 49, 60		39, 39, 44, 51, 60	
Dati elettrici (V/Hz/A)		220-240V/60Hz/1.2A		220-240V/60Hz/0.8A		220-240V/60Hz/1.5A	
Consumi energetici (Watts)		11, 13, 24, 26, 120		6, 7, 12, 24, 64		9, 11, 22, 45, 120	
Tecnologia EnviroSmart+™ (particolati (PM10, PM2.5), occupazione, temperatura, umidità relativa, anidride carbonica (CO2), pressione e vapori chimici)		✓		✓		✓	
Connettività IoT		LTE		LTE		LTE	
Garanzia		Limitata 5 anni		Limitata 5 anni		Limitata 5 anni	
Dimensione prodotto LxPxA (mm)		1245 x 330 x 368		595 x 595 x 314		1202 x 599 x 314	
Peso (kg)		21.3		18.3		34.5	
Collegamento elettrico		Diretto		Diretto		Diretto	
Energy Star		✓		✓		✓	
AHAM Verifide		—		✓		✓	
UL507		✓		✓		✓	
CARB		✓		✓		✓	
FCC		✓		✓		✓	
EN1822M		✓		✓		✓	
H1N1		✓		✓		✓	
Rhinovirus		✓		✓		✓	
SARS-CoV-2		✓		✓		✓	



Tipo di filtro	3-in-1 360° (Pre-filtro, Carbone, H13 HEPA)	3-in-1 360° (Pre-filtro, Carbone, H13 HEPA)	3-in-1 360° (Pre-filtro, Carbone, H13 HEPA)
Codice filtro	5890102	5890101	5890102
Livello filtro	H13 HEPA	H13 HEPA	H13 HEPA
Efficacia	99.95% @ 0.1 microns	99.95% @ 0.1 microns	99.95% @ 0.1 microns
Trattamento antimicrobico	✓	✓	✓
Durata stimata del filtro	1 anno	1 anno	1 anno

* Soggette a verifica finale



Caratteristiche*		Array Recess AR1 UVC		Array Wall AW1 & AS1		Array Wall AW2 & AS2	
Area coperta (m ²)		Altezza soffitto		Altezza soffitto		Altezza soffitto	
		3m	3.6m	3m	3.6m	3m	3.6m
eACH	1	71	59	143	119	255	213
	3	24	20	48	40	85	71
	5	14	12	29	24	51	43
Codice prodotto		5889601		5884901 (AW1), 5884301 (AS1)		5885201 (AW2), 5884601 (AS2)	
Velocità ventola (m³/ora)		212		150, 182, 219, 275, 430		265, 323, 389, 486, 765	
Livelli di pressione sonora ad ogni velocità della ventola (dB)		48		39, 42, 46, 51, 64		41, 43, 48, 54, 64	
Dati elettrici (V/Hz/A)		230V/50-60Hz/0.6A		220-240V/50Hz/0.9A		220-240V/50Hz/1.5A	
Consumi energetici (Watts)		70		6, 9, 13, 24, 96		10, 14, 23, 41, 152	
Tecnologia EnviroSmart+™ (particolati (PM10, PM2.5), occupazione, temperatura, umidità relativa, anidride carbonica (CO2), pressione e vapori chimici)		—		✓		✓	
Connettività IoT		LTE		LTE		LTE	
Warranty		5		5		5	
Dimensione prodotto LxPxA (mm)		1195 x 595 x 278		534 x 241 x 495 (AW1) 534 x 270 x 576 (AS1)		885 x 241 x 483 (AW2) 885 x 270 x 576 (AS2)	
Peso (kg)		28.4		9.1 (AW1), 11.3 (AS1)		15.9 (AW2), 18.1 (AS2)	
Collegamento elettrico		Diretto		Diretto (AW1), Plug (AS1)		Diretto (AW2), Plug (AS2)	
Energy Star		—		✓		✓	
AHAM Verifide		—		✓		✓	
UL507		✓		✓		✓	
CARB		✓		✓		✓	
FCC		—		✓		✓	
EN1822M		—		✓		✓	
H1N1		✓		✓		✓	
Rhinovirus		✓		✓		✓	
SARS-CoV-2		—		✓		✓	



Tipo di filtro	Lampada UVC	Filtro ibrido (Carbon, H13 HEPA)	Filtro ibrido (Carbon, H13 HEPA)
Codice filtro	100016527	9436902	9436902
Livello filtro	—	H13 HEPA	H13 HEPA
Efficacia	98,5% di abbattimento al primo passaggio	99,95% @ 0.1 microns	99,95% @ 0.1 microns
Trattamento antimicrobico	—	✓	✓
Durata stimata del filtro	1 anno	1 anno	1 anno

** Soggette a verifica finale ** Pre-filtro incluso



Per conoscere meglio Array,
visita [Fellowes.com](https://www.fellowes.com)

Nata in famiglia e guidata dalla famiglia da quattro generazioni

Ecco cos'è la nostra azienda. Siamo un'organizzazione nata in seno ad una famiglia e tutt'ora guidata dalla stessa famiglia, e il nostro obiettivo è rendere il mondo in cui viviamo un posto migliore.



Più di 105 anni fa, Harry Fellowes iniziò a proporre le sue scatole originali Bankers Box alle banche di Chicago afflitte da un problema sempre più complesso: gli archivi cartacei disorganizzati. Oggi, Fellowes Brands è leader globale in una vasta gamma di soluzioni innovative per aiutare i professionisti a dare il meglio ed essere al meglio.

Fellowes GIVE è un'iniziativa nata affinché Fellowes possa collaborare con organizzazioni che lottano per un mondo migliore.



Earth
by Fellowes

Il modo in cui plasmiamo il mondo del lavoro di oggi ha un impatto profondo sul mondo di domani. Creando sostenibilità ed impegno ad ogni livello della nostra organizzazione, possiamo contribuire a proteggere il potenziale di vita e lavoro dei nostri figli e dei nostri nipoti.

