

CUFI | COMPANY
M I L A N O | PROFILE
2024

QUI SOMMES-NOUS?

Le groupe Centrufficio S.p.A. a été fondé en 1986 et se spécialise en design, production, commercialisation et installation de mobilier de bureau et de cloisons de séparation.

Au fil des années, plusieurs lignes d'activité ont été développées, en plus du mobilier : notamment le contract (qui s'occupe de l'aménagement intérieur des locaux), le mobilier sur mesure, les menuiseries et le photovoltaïque.

Grâce à ces divisions, Centrufficio S.p.A. est en mesure de fournir un service complet de A à Z : du design d'intérieur à l'inauguration d'espaces aménagés et rénovés.

190
EMPLOYÉS

21
SHOWROOM

4
ENTREPÔTS

52M
CHIFFRE
D'AFFAIRES

⌚

Roberto Motti fonde
Centrufficio S.p.a

1986

Ouverture **1er entrepôt** à
Cologno M.se (MI)

Z

1988

—

**Lancement de la
production de meubles et
de cloisons vitrées.**

1996

Création du département
Menuiseries

└

|

2010

⌚

Ouverture du 20ème
showroom

2014

- Nouvelle marque **CUF Milano.**
- Showroom in Corso Como (MI)
- Nouveau site de **Pioltello (MI).**

Σ

2018

—

Ouverture de la nouvelle marque
Centrufficio Impianti

2023

T

2024

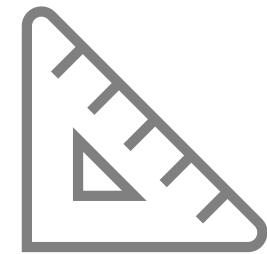
2025

2026

NOS POINTS FORTS



LIVRAISON RAPIDE



PROJETS GRATUITS



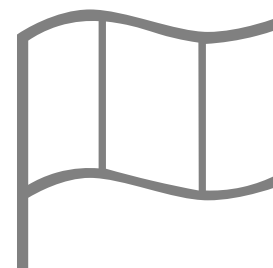
**MEUBLES ET CLOISONS SUR
MESURE**



**TRANSPORT ET
INSTALLATION EN ITALIE ET
À L'ÉTRANGER**



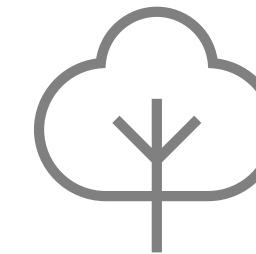
**CLÉS EN MAIN
ET DIRECTION DES
TRAVAUX**



**DESIGN ET PRODUCTION
ITALIENNE**



CERTIFICATIONS DE PRODUIT



**CERTIFICATIONS
D'ENTREPRISE ET
ENVIRONNEMENTALES**



GAMME DE PRODUITS

NOTRE MISSION

LA SATISFACTION DU CLIENT



Nos clients sont notre ressource la plus précieuse, leur satisfaction est notre objectif principal. Ils sont la valeur de notre entreprise.

DESIGNCRACY



La création d'objets beaux et design à des prix abordables pour tous.
Pour un design "démocratique"

NOTRE ENGAGEMENT POUR L'ENVIRONNEMENT



Réaliser des produits à impact environnemental de plus en plus bas, en garantissant la qualité Made in Italy.

NOS COLLABORATEURS



Ils sont notre richesse et notre ressource, ils partagent les points précédents et les font avancer avec détermination.
Ils assurent l'avenir de notre société.

DURABILITÉ

La durabilité est l'un des facteurs les plus importants pour Centrufficio :

En plus des opérations les plus courantes qui impliquent une utilisation accrue d'énergies renouvelables, la réduction des consommations, etc., Centrufficio s'engage envers l'environnement dans deux domaines principaux :

- **PROJETS DURABLES**

Le bureau R&D se charge de la recherche continue de nouveaux matériaux et produits capables de poursuivre le plus possible des objectifs liés à l'économie circulaire.

Par exemple, le bac à fleurs COFFICE, fabriqué avec des bioplastiques issus de déchets de café, et les tables GLEB, fabriquées avec des matériaux issus de déchets de fibres de verre.

- **CERTIFICATIONS:**

En plus de la norme UNI EN 14001, les produits de Centrufficio sont certifiés selon les CAM (Critères d'Aménagement Minimaux), qui prévoient, entre autres, l'utilisation de panneaux CARB (à faible émission de formaldéhyde) et FSC (pour l'utilisation de bois provenant de forêts contrôlées).



CERTIFICATIONS



ISO 9001



SOA OS 6



PARITÉ DES GENRES



ISO 14001



FSC



LEED/WELL



ISO 45001

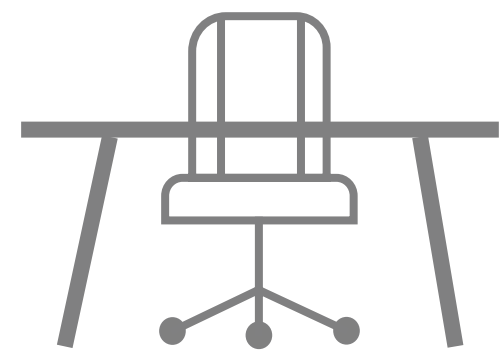


CAM

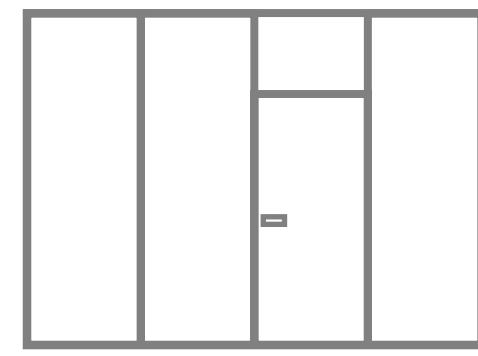


ANTI CORRUPTION

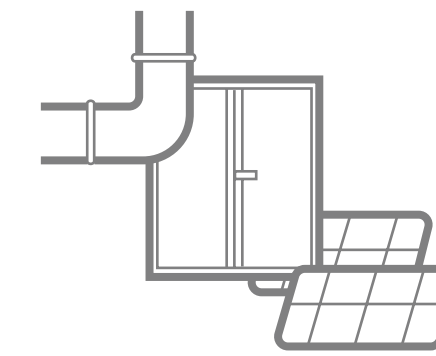
BUSINESS LINE



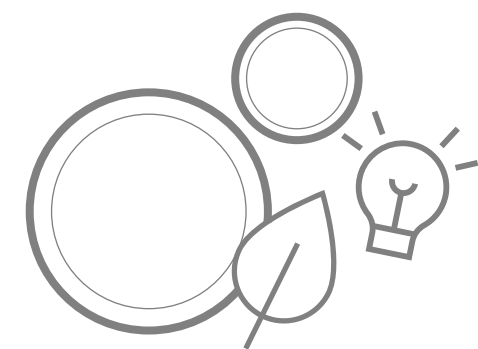
MOBILIER DE BUREAU



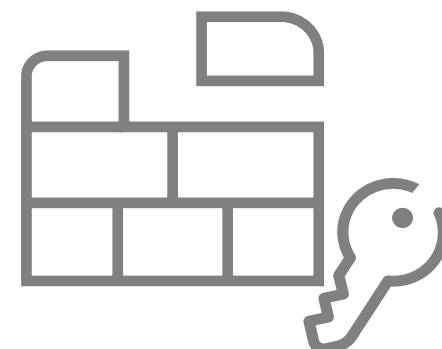
CLOISONS DE BUREAU



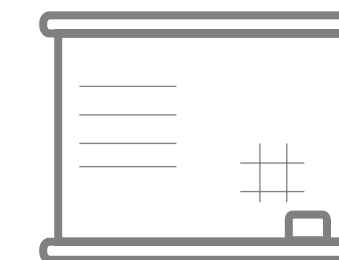
**INSTALLATIONS,
MENUISERIES ET
PHOTOVOLTAÏQUE**



**ACOUSTIQUE ÉCLAIRAGE
ET VERDURE**

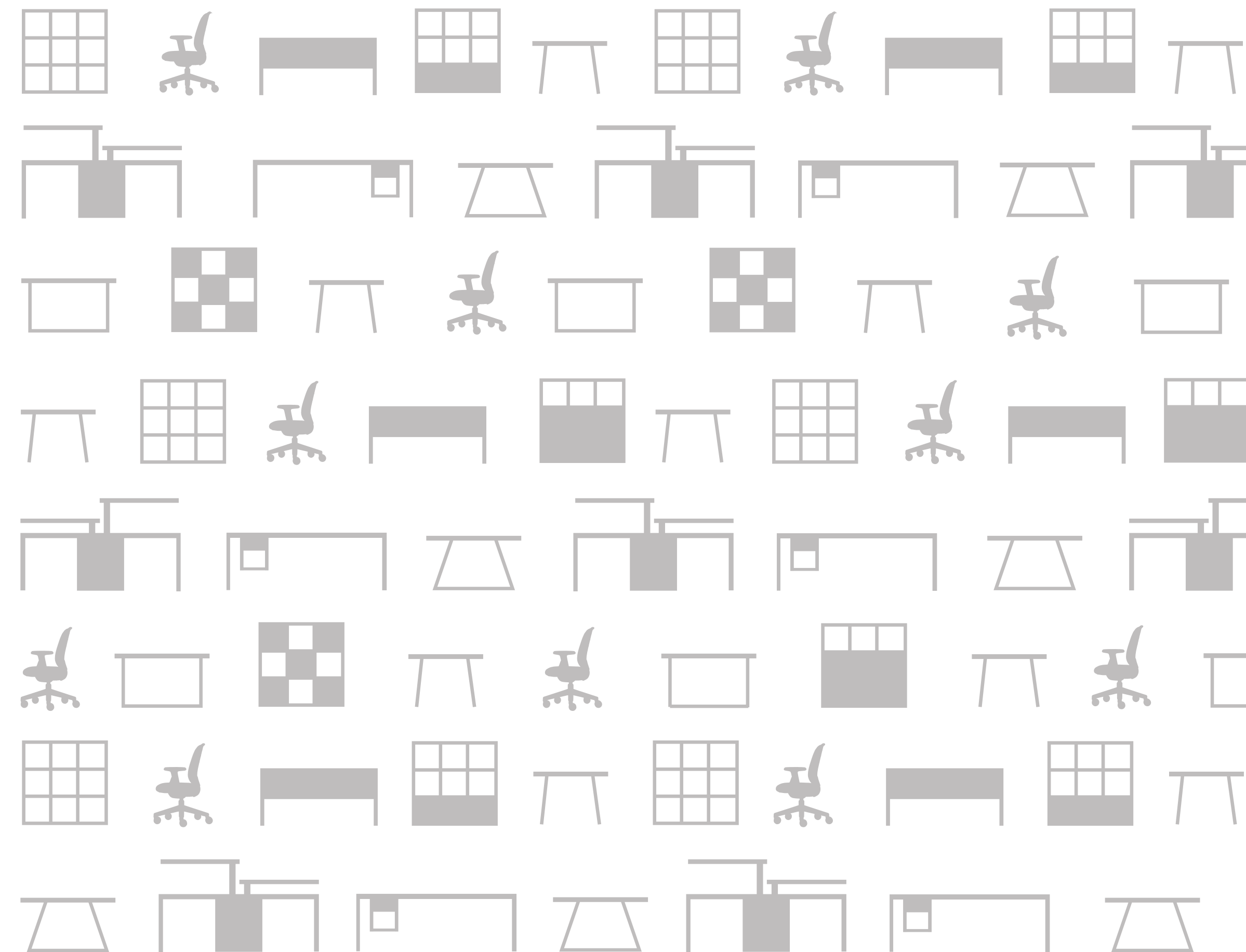


**RÉNOVATION CLÉS EN
MAIN**



FORMATION

LES NOUVEAUX PRODUITS 2023/2024



FUSION

Designer: J. Bennet - S. Adachi



Fusion est un système de bureau conçu autour des comportements et des habitudes des personnes, répondant à une nouvelle manière de travailler, plus orientée vers la socialité et la collaboration.

Une variété de configurations crée atmosphères et paysages différents, adaptés au travail individuel et au co-working, mais également aux réunions immédiats et aux courtes pauses dans un environnement plus détendu et domestique.



FUSION OUTDOOR

Designer: J. Bennet - S. Adachi



Après Fusion, primé à plusieurs reprises, voici la naissance de Fusion Outdoor, qui repense aux environnements en adoptant l'espace extérieur comme générateur positif de la routine du travail et l'organise de manière à la fois contemporaine et naturelle. Parfait aussi pour les espaces résidentiels et les environnements moins institutionnels.

Partant du même concept de création d'espaces polyvalents, Fusion Outdoor amplifie cette idée en proposant de nouvelles solutions pour les jardins et les terrasses.



BOLD

Designer: Arch. M. Silverio

eco FURNITURE

Le Bold naît de l'idée de créer un système de direction hors des sentiers battus, audacieux et courageux : d'où son nom, Bold. L'archétype de l'ameublement tel que nous le connaissons a été décomposé et habilement recomposé pour donner naissance à un nouveau concept d'équilibre.

Le bureau est réalisé avec un mince plateau en contreplaqué de hêtre reposant sur un unique pied décentré, créant ainsi une sensation de suspension et d'équilibre.



JALEED

Designer: Arch. R. Fantini

Jaleed en arabe signifie glace : un élément scintillant, fluide, cristallin qui, comme la nouvelle cloison vitrée, représente le point précis où se croisent légèreté et solidité.

Jaleed est le fruit d'années de recherche mécanique et d'expérimentation acoustique qui ont conduit à la création d'une cloison élégante, fine mais en même temps fortement insonorisée et robuste.

CERTIFICATIONS :

Cloison double vitrage : la certification d'isolation acoustique est de 49 dB.

Porte : la certification acoustique de la porte double vitrage est de 42 dB.



CARTESIO

Designer: Arch. G. Giacobone - progetto CMR

Cartesio est un système composé d'une structure métallique modulaire aux lignes légères, sobres et élégantes, conçu pour répondre aux besoins dictés par les nouveaux modes de vie et les nouvelles méthodes de travail.

Sa pureté formelle le rend adapté aux environnements de travail, aux zones d'attente ou informelles, ainsi qu'aux espaces de direction.

Cartesio se compose d'un treillis métallique dans lequel sont insérés des casiers, des casiers garde-robe, des étagères fixes, des coussins de siège et des bacs de rangement, qui peuvent aussi être utilisés comme jardinières au besoin, en faisant ainsi un meuble à la fois décoratif et fonctionnel.



LAMBRATE

Designer: L. Glorini - S. Mauri

Lambrate est un système métallique modulaire, mais aussi un casier, une étagère bibliothèque, un conteneur classique pour le bureau et également un système pouvant être agrégé aux bureaux : tout en un.

Le treillis de départ créé avec des côtés et des traverses est complété par des casiers colorés, des vestiaires, des tiroirs, des paniers, des porte-parapluies, des jardinières, des étagères, des crochets et des bureaux pour aménager selon vos besoins l'espace de travail ou domestique.



DIVA

Designer: I. Harari

Diva est un système d'assises rembourrées modulaires conçu pour être plus qu'un canapé, et pour façonner l'environnement et la manière dont l'espace est utilisé grâce à sa grande variété de formes, en plus de la valeur du confort et de l'esthétique.

Il suffit de quelques composants à assembler à l'infini pour obtenir une série de configurations innombrables : fauteuil, canapé en ligne, en angle, en U, en îlot, lounge. Avec ou sans dossier, accoudoirs, panneaux d'intimité et tables.

Grâce à la conception de DIVA, le fauteuil ou le canapé devient un endroit accueillant pour travailler avec un nouveau sens du confort.

Il ne vise pas à remplacer le poste de travail ou la salle de réunion traditionnels, mais plutôt à être un enrichissement grâce à la variété de propositions offertes par le siège « soft ».



ACUSTIC SOLUTIONS LED

Designer: Arch. P. Ripamonti

La collection Acoustic Solutions Led naît de l'union entre les panneaux acoustiques des collections Shapes et Tile&Megatile et l'élément lumineux, afin de conjuguer deux éléments essentiels pour le bureau (l'éclairage et l'absorption acoustique) en un seul produit.

Les panneaux acoustiques Led s'insèrent et s'intègrent aux panneaux acoustiques qui partagent le même design, créant ainsi un jeu d'associations intéressantes.



MICASA

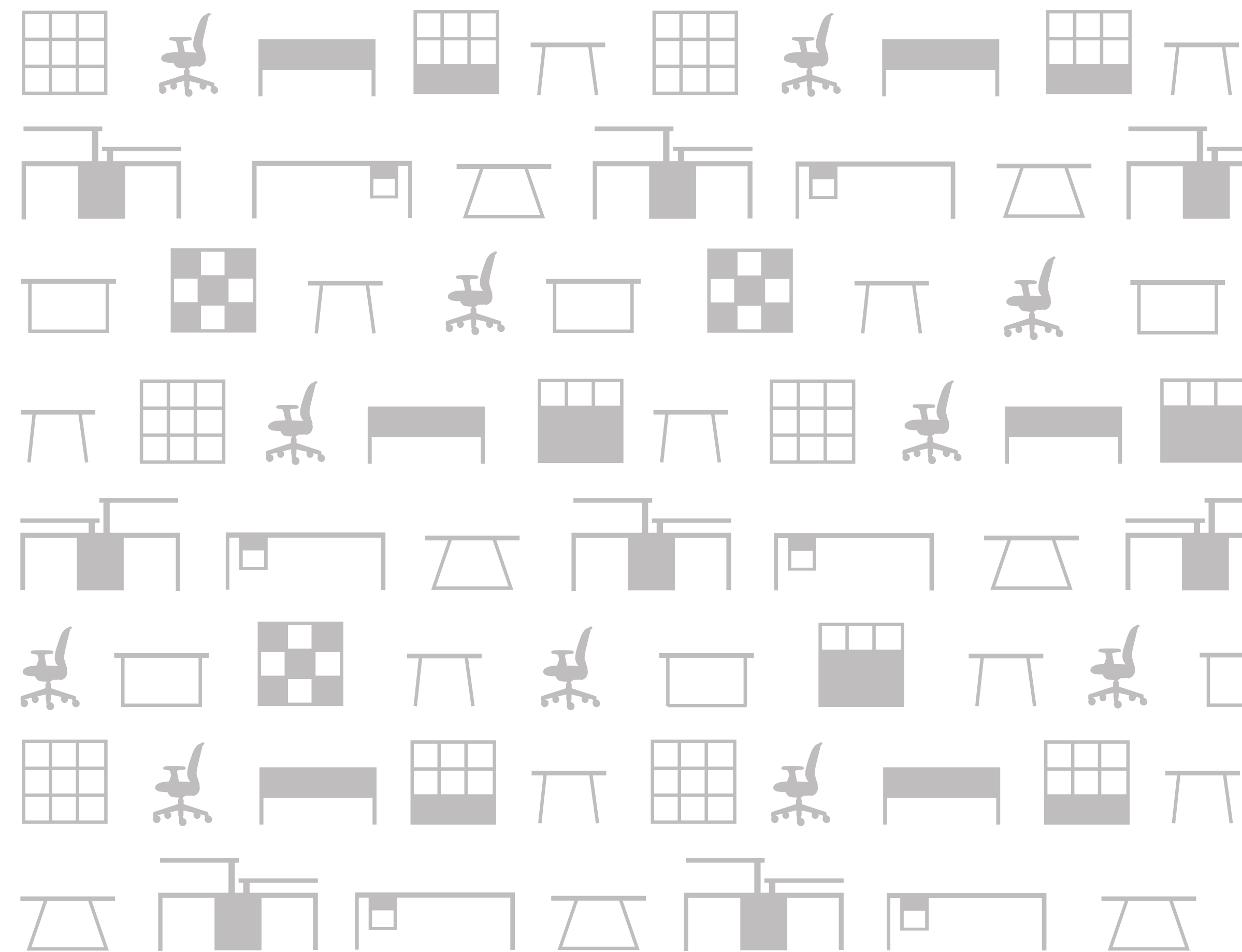
Designer: Arch. P. Ripamonti

MiCasa aspire, au sein du bureau, à être un espace confortable, de protection et informel ; destiné à être utilisé pour des réunions restreintes, des conversations confidentielles, des appels, pour prendre un café, faire une pause, pour s'isoler et rester concentré.

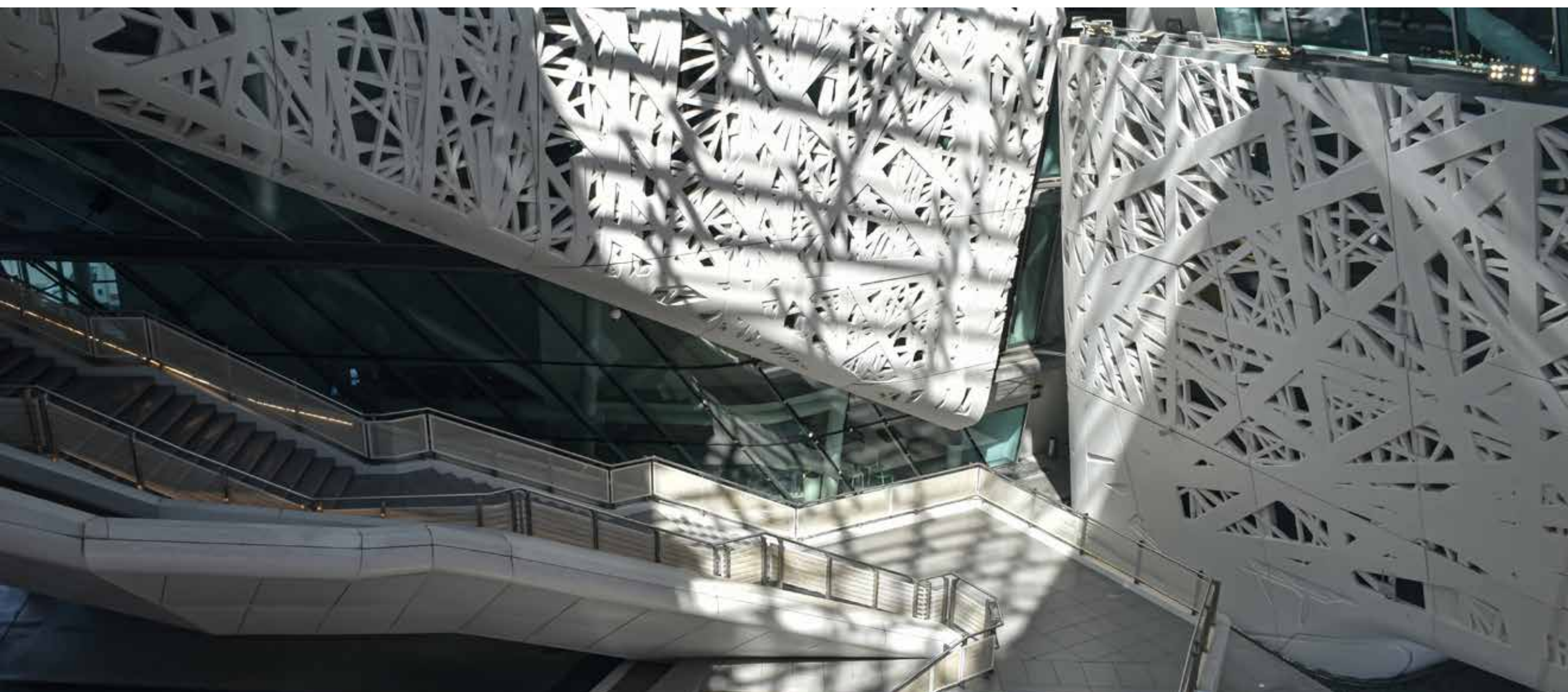
La zone intérieure de 120×200 cm, sur une hauteur de 170/230 cm, est conçue pour être compacte : confortable, sans être trop étroite, et est fonctionnelle à l'optimisation des matériaux de construction, en évitant les gaspillages.



CASE HISTORY



HUMAN TECHNOPOLE



MIND DISTRICT (ex espace EXPO 2015, Palais Italie), Milan

📍 2022-2023

📅 Designer : Arch. Paolo Turconi (R&S Centrufficio)

Responsable des contrats : Andrea Imbrosciano (Responsable appel d'offres Centrufficio)

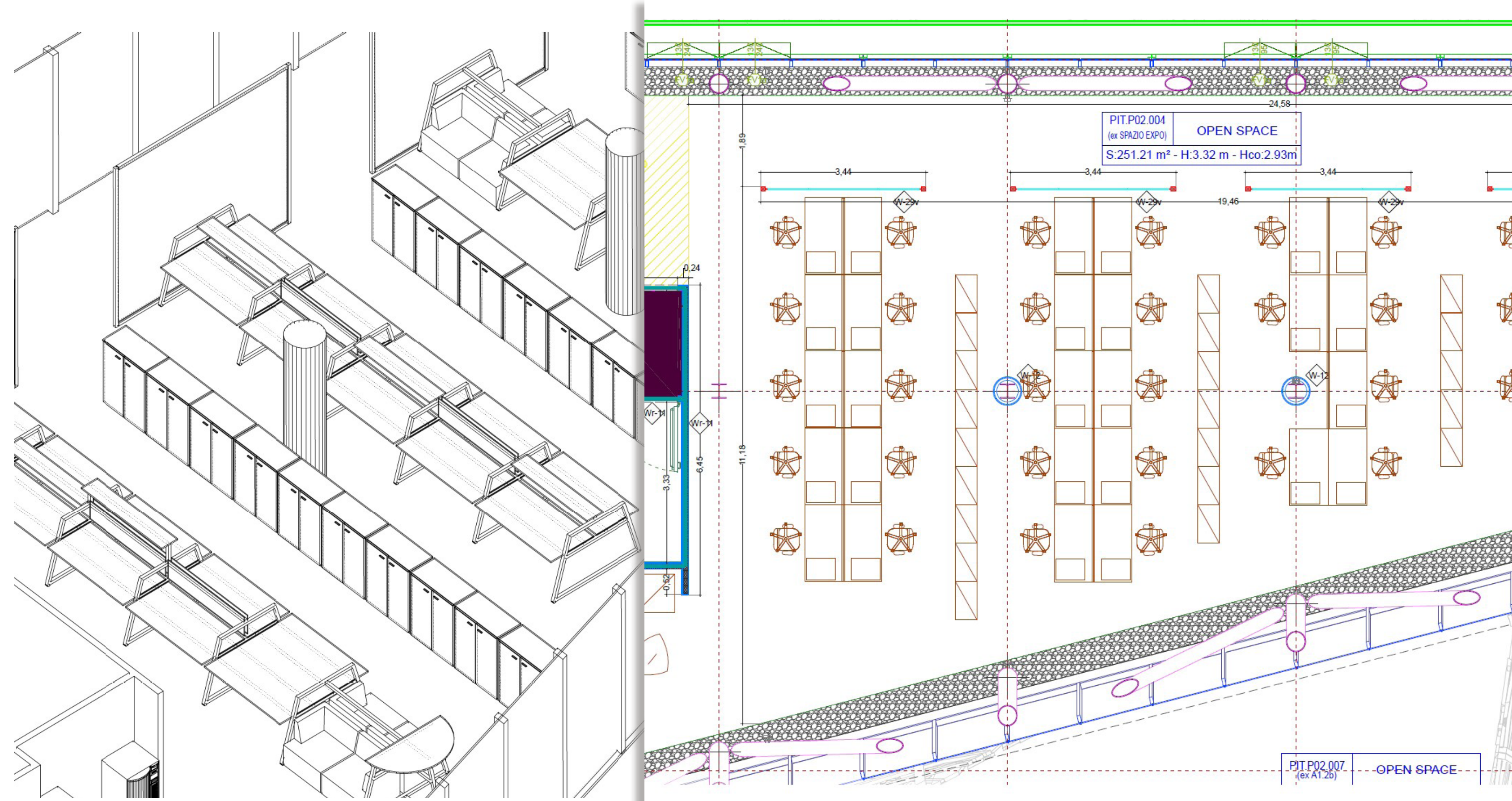
Le projet prévoit la réhabilitation / la restructuration de la zone MIND, en particulier de l'espace italien de l'Expo de Milan 2015 - Palais "ITALIE".

Plus de 400 postes de travail ont été créés dans le but d'ouvrir un seul centre de recherche pour stimuler la collaboration et apporter une valeur ajoutée à l'écosystème de la recherche scientifique italienne et européenne, en promouvant l'innovation du système de santé.

2D/3D

Human Technopole est un organisme de recherche scientifique qui a occupé le Palais Italia (ex Expo 2015 dans la province de Milan). Il s'agit d'une entreprise dynamique, en forte croissance et expansion, et pour cette raison, elle nécessitait d'une conception basée sur la flexibilité des espaces, c'est-à-dire la possibilité d'unir des postes de travail, de modifier des bureaux, de transformer des zones de travail entières comme des salles de cours en salles de réunion, de sorte que les meubles eux-mêmes s'adaptent aux changements du nombre d'employés et non l'inverse.

Pour cette raison, la conception en plan et en axonométrie a été pensée sur deux niveaux : d'une part, l'utilisation de produits hautement flexibles et modifiables (comme le Fusion Bench) et d'autre part, la création d'espaces "hybrides" ou modifiables en fonction des besoins du client.





RENDER

En plus de la conception en 2D et 3D, des rendus d'ambiance ont été créés pour montrer fidèlement l'aspect esthétique et fonctionnel des meubles proposés, insérés dans le contexte même du Palais Italie. Les sols, les vitrages et les poutres typiques du siège de Human Technopole ont donc été recréés.

La visualisation a également permis de contextualiser les meubles dans un environnement riche en accessoires et en compléments typiques du travail (panneaux acoustiques, éclairage, plantes, porte-manteaux, etc.)

À partir des rendus, il est enfin possible de mieux visualiser la flexibilité des benches proposés, grâce, par exemple, à l'insertion de canapés dans les postes non occupés.

RÉALISATION

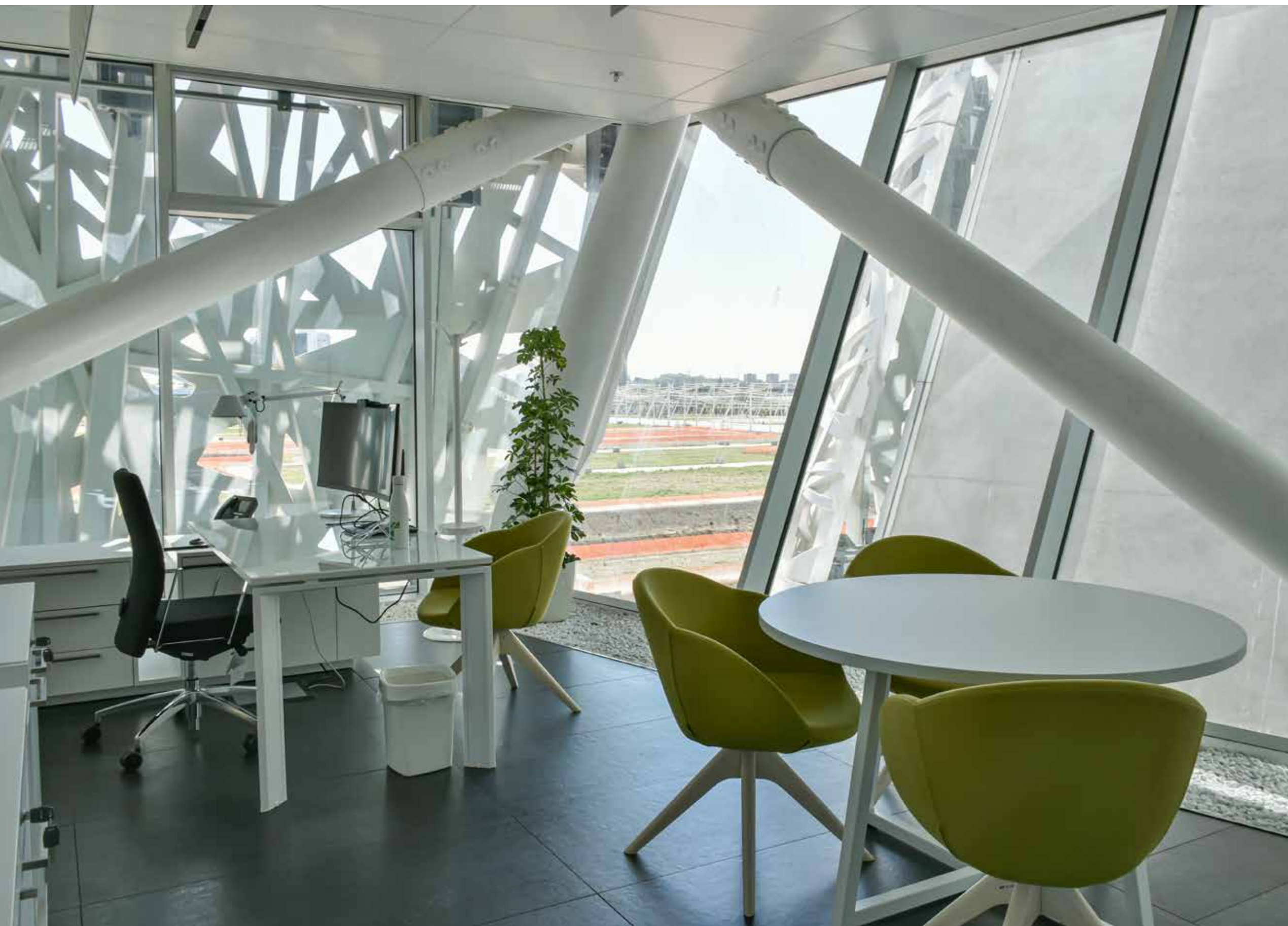
Le service de livraison et de montage a toujours été géré par un directeur des travaux et son adjoint, toujours présents sur le chantier pour pouvoir interagir avec les responsables du client et résoudre les problèmes éventuels de manière opportune.

De plus, le service offert proposait le remplacement ou l'intervention sous garantie dans les 24/48 heures suivant la notification : cela est possible car nous disposons d'un entrepôt de stockage de 30 000 mètres carrés, ainsi que d'ouvriers directement employés et spécialisés dans le montage de mobilier de bureau et de cloisons.

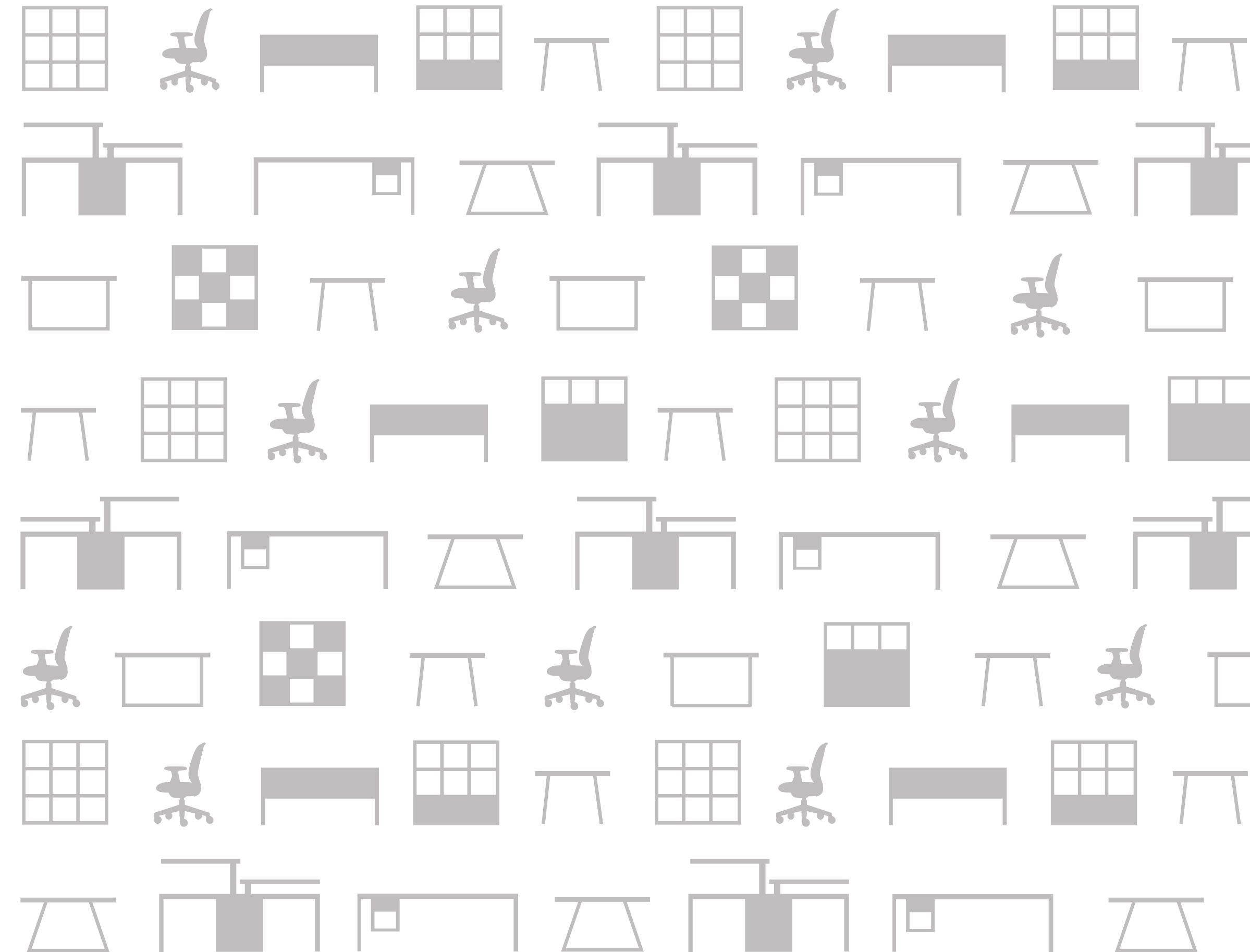






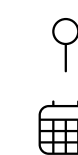


PROJETS





WOLIBA



Woliba Campus Reveal, Rome
2021

DESIGNER: Progetto CMR - Studio Bruno Pedroni

Woliba est un parc de vie et d'activité, situé à Rome, dont l'objectif est d'améliorer la vie de ceux qui travaillent, en trouvant le bon équilibre entre temps libre et travail.

Centrufficio, en collaboration avec le célèbre cabinet d'architecture Progetto CMR et le cabinet Bruno Pedroni, a été chargé d'aménager une partie des bureaux, de l'espace de coworking et de la zone lounge, en cherchant à refléter la philosophie innovante de Woliba, qui vise à créer des espaces de travail fonctionnels, mais aussi relaxants, amusants, confortables, innovants et durables.

Pour les environnements de travail, intelligents et dynamiques, le système de bench Seventy Seven, conçu par Progetto CMR - Giovanni Giacobone, a été sélectionné, ainsi que le système de casiers Cartesio, au design propre, linéaire, simple et à fort impact esthétique.

Centrufficio s'est enfin occupé de la logistique, des installations et du service client, pour un service immédiat (mobiliers en stock à livraison rapide).



POLI - HUB

📍 Polihub Startup District & Incubator, Milan
📅 2023

DESIGNER : Arch. Paolo Turconi (Centrufficio)

Pour Polihub, Centrufficio a suivi la conception, l'étude acoustique, la réalisation et l'installation d'un système de panneaux absorbants pour améliorer le confort acoustique dans les espaces communs et les espaces ouverts, ainsi que dans les bureaux individuels.

En particulier, les panneaux de la ligne Tetrax ont été installés avec une suspension murale, autoportante et avec une application murale (Tetrax game), afin de garantir un bon impact esthétique, en plus de l'importante innovation acoustique.



PROGETTO CMR

📍 Bureaux Progetto CMR, Milan

📅 2019

Les meubles sont fabriqués avec les banchs de la ligne Seventy-Seven, conçus en collaboration avec le studio d'architecture Progetto CMR lui-même.

Les armoires sont remplacées par des casiers, qui permettent le logement d'espaces garde-robe, d'espaces de stockage, d'espaces d'exposition ou de jardinières.

Les banchs du Seventy-Seven, extrêmement linéaires et géométriques, sont enrichis d'une étagère métallique centrale, utilisable pour loger des panneaux absorbants acoustiques, des écrans d'ordinateur ou d'autres accessoires de bureau.

RAI PUBLICITÉ

📍 RAI Publicité Milan

📅 2023

DESIGNER : Arch. Paolo Turconi (Centrufficio)

Le projet a prévu la rénovation de quatre zones distinctes avec différentes destinations : espace détente, salles de réunion, salles de cours et espace extérieur.

En plus de la conception et de la fourniture des meubles, des sièges, des cloisons équipées et pliables, Centrufficio s'est aussi occupée de l'aménagement proprement dit des espaces en fournissant des stores enrouleurs, des plantes stabilisées, des cuisines, des pergolas, des revêtements de sol et des tapis.

De plus, des produits sur mesure de menuiserie ont été fournis, pour la réalisation de lames verticales décoratives et des meubles sur mesure.



CLIENTS



CONTACTS

SIÈGE OPERATIONNEL :

📍 Via Sondrio 6/14
Pioltello (MI)

SIÈGE SOCIAL :

📍 Via A. Doria 17
Milano (MI)

TVA :

00902270966

C.F. :

08312370151

ACCUEIL :

☎ +39 02253771
@ info@cuf.it

RESPONSABLE BUREAU APPEL D'OFFRES :

Andrea Imbrosciano:
☎ +39 0225377262
@ a.imbrosciano@cuf.it

SALES & MARKETING MANAGER:

Davide Cerri:
☎ +39 0225377204
@ d.cerri@cuf.it

SITE WEB:

🌐 www.centrufficio.it
🌐 www.cufmilano.com

SOCIAL:

🌐 [Centrufficio Spa - CUFMilano](#)
📷 [cuf_milano](#)

CUF

M I L A N O